

Energocassette

Elektriskt takvärmesystem



Energocassette kan monteras i systemundertak eller direkt i tak med medföljande konsoler. Den frigör värdefulla vägg- och golvytor. Värmaren är lämplig för ett brett användningsområde i både torra, fuktiga och våta rum på upp till 4 m takhöjd.

Takvärmekassetten är lågtempererad, max 100°C, och avger en mycket mjuk och behaglig värme. Energibesparingar på upp till 30% är inte ovanliga, jämfört med ett konventionellt varmluftssystem.

Hur fungerar det?

Energocassette, **ENC**, avger en mjuk och lågtempererad värmestrålning som värmer upp golv, väggar och föremål i ett rum. Detta medför att lufttemperaturen i rummet kan sänkas med bibehållen värmekomfort och ett jämnt och bekvämt inomhusklimat. Energibesparingar på upp till 30% är inte ovanliga, jämfört med ett konventionellt varmluftssystem.

Värmaren är lämplig för låga till medelhöga takhöjder. Det stilrena och eleganta utförandet passar till kontor, skolor, sjukhus, hotell, utställningsrum, hotyoga studio, bostäder, villor mm.

Takmontaget frigör värdefull golv- och väggyta, samtidigt är värmaren skyddad ifrån beröring och skadegörelse. Ett utmärkt val av värmesystem för offentliga miljöer.

Använd Energocassette för ett säkert, problemfritt och underhållsfritt värmesystem, som dessutom erbjuder ett jämnt och bekvämt inomhusklimat.

Design och utförande

Energocassette består av en galvaniserad stålplåt som är pulverlackerad i vit kulör - RAL9016. Värmarens baksida, mot taket, är isolerad. Takvärmekassetten är konstruerad för en lång livslängd med ett robust och hållbart värmeelement.

Teknisk Information

Effekt: 300W eller 600W, 230V.

Skydds- och kapslingsklass: Klass I - IP55.

Monteringshöjd: Upp till ca 4 m.

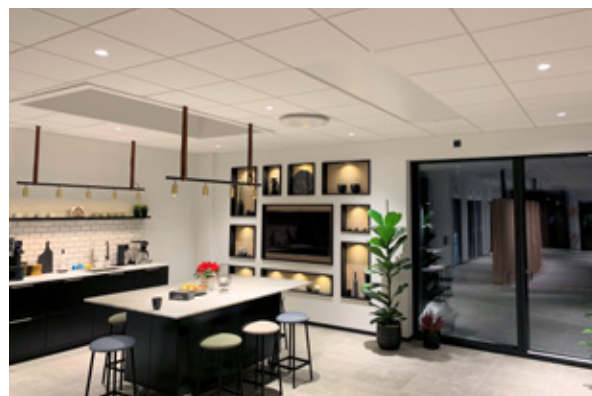
Elanslutning: Fast installation till en kopplingsbox, på ovansidan av värmaren, 4 mm² kopplingsplint. Vidarekoppling till flera värmare är möjlig.

Upphängning: ENC kan monteras i ett systemundertak med synligt bärverk, T-profil bredd 15 mm eller 24 mm. Den är dock lika lämplig för montering direkt i taket med det medföljande H-fästet.

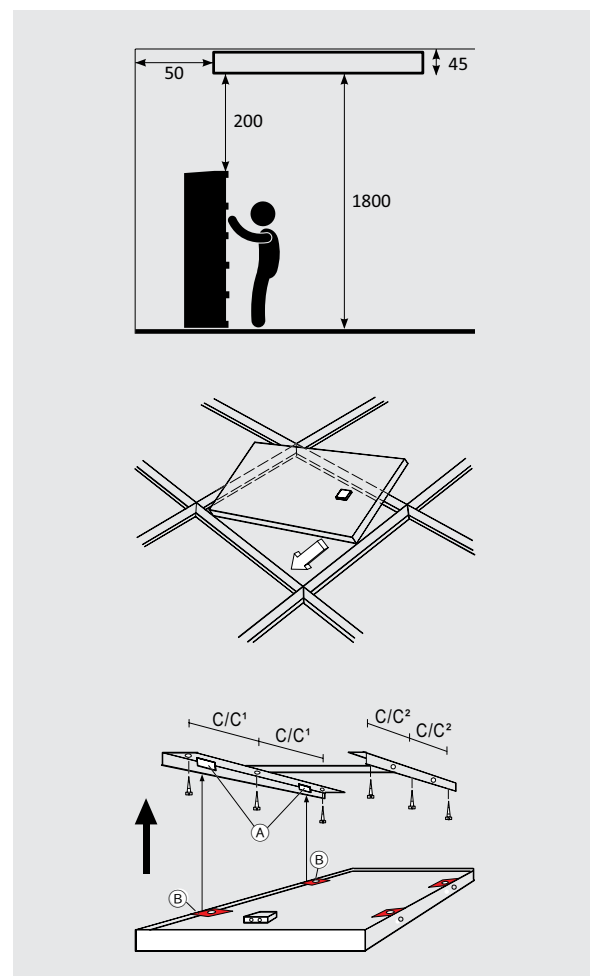
Typ	Effekt 230V	mm					Kg
		L	B	H	C/C ¹	C/C ²	
ENC300	300W	593	593	45	275	175	5,5
ENC600	600W	1193	593	45	370	270	10,0

Mer information om montering och installation finns i vår tekniska broschyr.

Värmereglering sker enklast med någon av våra rumstermostater eller värmeregulatorer.



20.02.17-01SE



ENERGOTECH