

INSTALLATIONSANVISNING

Tack för att du köpte vår produkt. Vi hoppas att den kommer till stor nytta. Läs anvisningarna innan montering och installation.

Enheten är en elektromekanisk rumstermostat för industriell användning med extern, **T15**, eller intern, **T15-DV**, temperaturjustering.

PLACERING AV TERMOSTATEN

Termostaten är utformad och avsedd för ytmontering direkt på vägg eller på en plan yta. Den ska placeras ca 1,5 m över golvet, när den används för temperaturreglering. Tillse och tillåt fri luftcirkulation runt om termostaten. Drag och direkt solljus, eller andra värmekällor, måste undvikas i dess närhet. Det kan påverka termostatfunktionerna.

MONTERING AV TERMOSTATEN

Monteringen görs med hjälp av fästhålen som finns i botten av termostaten. Dessa hål är täckta av skyddande lock.

Följ dessa steg:

- 1 - Frigör frontdelen genom att lossa de fyra skruvarna.
OBS! För typ **T15**, med extern temperaturjustering, **ta inte bort ratten** eftersom den är fäst på frontdelen.
- 2 - Ta bort de två skyddande locken i botten på termostaten.
- 3 - Fäst termostaten på väggen med två skruvar och placera tillbaka de två skyddande locken.
- 4 - Fortsätt med den elektriska anslutningen, som visas nedan.
- 5 - Sätt tillbaka frontdelen och dra åt kabelförskruvningen.

ANSLUTNINGAR - KABEL

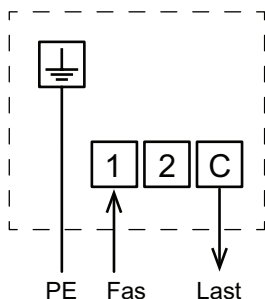
Den elektriska anslutningen säkerställs med skruvplintar. Maximal kabelarea som kan användas är 2,5 mm². Följ kopplingsschemat enligt nedan. Det visas även på etiketten på utsidan av termostaten.

Notera! Termostaten är en dubbelisolerad elektrisk enhet. Inget krav på säkerhetsanslutning till jord, dock valfritt.

Plint nr 2 ska inte användas/anslutas.

Kabelanslutning

Anslut kabeln enligt följande:



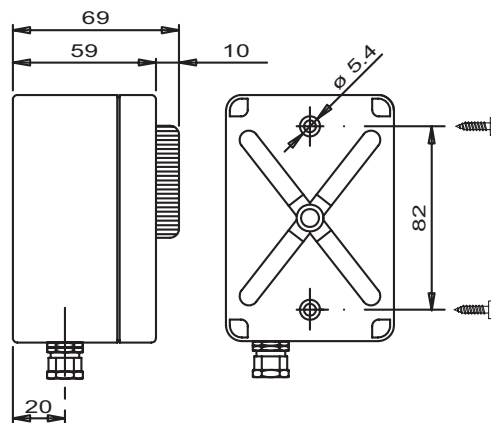
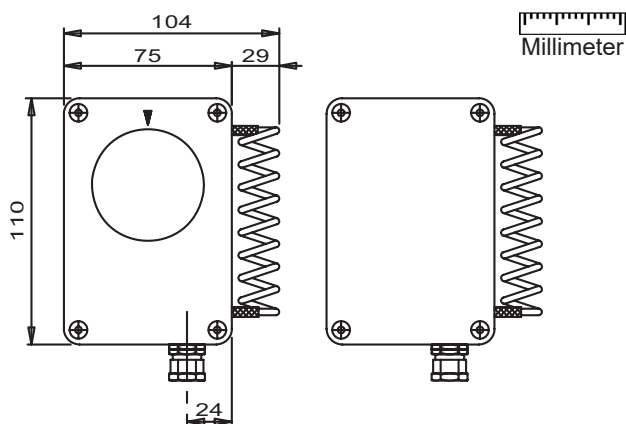
UNDERHÅLL

Termostaten är underhållsfri. Den kan torkas av med en lätt fuktad trasa, tillsammans med såpa eller tvållösning, vid behov.

TEKNISK SPECIFIKATION

Spänning	250V eller 400V
Märkström	16A/250V eller 6A/400V, resistiv last
Minsta ström	200 mA
Inställbart temperaturområde	+5°C till +60°C
Kopplingsdifferens	±1,0°C
Skydds- och kapslingsklass	Klass II - IP55
Antal cykler	100 000
CE märkning	EN 60730 RoHS Directive 2011/65/EU

21.01.12-01SE



WARNING - Viktiga säkerhetsinstruktioner

Koppla bort strömförsörjningen innan du utför någon installation eller underhållsarbete på denna termostat och tillhörande komponenter.

Elanslutning skall utföras av behörig installatör och i enlighet med gällande föreskrifter.